

या सीडीवर टीटीएफ (TTF – True Type Fonts) प्रकारचे फॉन्टस आहेत. यात रेग्युलर (Regular-Monolingual) आणि बायलिंग्वल (Bilingual) या प्रकारच्या फॉन्टसचा समावेश आहे.

रेग्युलर (Regular-Monolingual) आणि बायलिंग्वल (Bilingual) या प्रकारच्या फॉन्टसमध्ये फरक काय ?

रेग्युलर (Regular-Monolingual) फॉन्ट या प्रकारात फक्त देवनागरी अक्षरे आहेत. त्यामुळे आपल्याला जास्तीत जास्त देवनागरी अक्षरे वापरता येतात. बायलिंग्वल (Bilingual) या प्रकारच्या फॉन्टसमध्ये देवनागरी आणि इंग्रजी अशी दोनही भाषांमधील अक्षरे आहेत. त्यामुळे काही जोडाक्षरांवर बंधने येतात. मात्र आपल्याला काम करताना मराठी आणि इंग्रजी या दोनही भाषा एकाचवेळी वापरायच्या असल्यास ते सोपे होते.

ह्या सीडीवर फॉन्टस कुठे उपलब्ध आहेत ?

ह्या सीडीवर असलेल्या फॉन्टस फोल्डरमध्ये विविध फॉन्टस आहेत. आपण आवश्यकतेनुसार हे फॉन्टस इन्स्टॉल करू शकता. या फोल्डरमध्ये मिलेनिअम (Millennium) , आयएलडीव्ही (ILDV), लॅंगस्केप (Langscape) आणि इतर (Other) अशी फोल्डर्स असून त्या त्या फोल्डरमध्ये फॉन्टस आहेत.

या सीडीवरील फॉन्टस कसे इन्स्टॉल करायचे ?

ह्या सीडीवरील फॉन्टस फोल्डरमधील मिलेनिअम (Millennium) , आयएलडीव्ही (ILDV), लॅंगस्केप (Langscape) आणि इतर (Other) यापैकी ह्या त्या फोल्डरला डबलक्लिक केल्यास यामध्ये असलेल्या फॉन्ट फाईल्स आपल्याला दिसतील. विंडोजच्या कंट्रोल पॅनेलमधून फॉन्टस या फोल्डरमध्ये जाऊन आपण फॉन्टस इन्स्टॉल करू शकाल. अन्यथा या प्रत्येक फाईलला कॉपी करून आपण विंडोजमधील फॉन्टस या फोल्डरमध्ये पेस्ट करू शकाल.

सॉफ्टवेअर व्यतिरीक्त ह्या सीडी मध्ये काय आहे ?

या सीडीवर फॉन्टफ्रीडम सॉफ्टवेअर व्यतिरीक्त स्पेलचेकर, डिक्शनरी, फॉन्टफ्रीडम युटिलिटीज यांचा समावेश आहे. ह्या सॉफ्टवेअर व्यतिरीक्त ह्या सीडीमध्ये वॉलपेपर्स, स्क्रीन सेव्हर्स, यांचाही समावेश आहे. त्याव्यतिरीक्त आमच्या इतर सॉफ्टवेअरचे म्हणजेच डेमो व्हर्जन दिलेले आहे. तसेच ह्या सीडी मध्ये ॲक्रोबॅट रिडर, विनझिप, इंटरनेट एक्सप्लोरर, नेटस्केप यासारखे ब्राऊझर्स वगैरे अनेक सॉफ्टवेअर उपलब्ध आहेत.

ह्या सीडी मधील वॉलपेपर्स कसे बघायचे आणि स्क्रीनसेव्हर्स कसे इन्स्टॉल करायचे ?

ह्या सीडीवरील वॉलपेपर्स (Wallpapers) ह्या फोल्डरवर डबलक्लिक करून प्रत्येक फाईलला डबलक्लिक करून ते पाहता येतील, स्क्रीन सेव्हर्स इन्स्टॉल करण्यासाठी स्क्रीनसेव्हर्स (Screensavers) ह्या फोल्डरला डबल क्लिक करून, प्रत्येक EXE फाईलला डबल क्लिक करून स्क्रीनसेव्हर इन्स्टॉल करता येईल. यासाठी त्या त्या फोल्डरमधील readme.txt ही फाईल वाचा.

फॉन्टफ्रीडम इंजिन कोणत्या सॉफ्टवेअरमध्ये वापरता येते ?

फॉन्टफ्रीडम इंजिन हे विंडोज आधारित कोणत्याही सॉफ्टवेअरमध्ये चालते. म्हणजेच आपल्याला एम.एस. वर्ड, एक्सेल, ॲक्सेस, पॉवरपॉइंट, वर्डपॅड तसेच पेजमेकर, कोरल ड्रॉ, फोटोशॉप, क्वार्क एक्सप्रेस, लोटस स्मार्ट सुट, आऊटलुक एक्सप्रेस इत्यादी सॉफ्टवेअरमध्ये ह्या इंजिनाचा वापर करता येतो.

हे सॉफ्टवेअर फ्लॉपीवर उपलब्ध आहे का ?

हे सॉफ्टवेअर फ्लॉपीवर उपलब्ध नाही.

हे सॉफ्टवेअर सीडी वर उपलब्ध आहे का ?

हे सॉफ्टवेअर सीडीवर उपलब्ध आहे.

एक सीडी किती संगणकांवर वापरता येते ?

ह्या सॉफ्टवेअरची सीडी एकाच संगणकावर वापरता येते. या सॉफ्टवेअरच्या एका सीडीचे लायसेन्स हे एकाच संगणकावर वापरण्यासाठी आहे. आपल्याला एकाच वेळी एकाच ठिकाणी अनेक संगणकांवर हे इंजिन वापरायचे असल्यास आपल्याला त्या त्या प्रमाणात अतिरिक्त सीडी लायसेन्स खरेदी करावी लागतील.

अतिरिक्त सीडी लायसेन्सची किंमत काय ?

आमच्याकडे छोट्या कार्यालयांपासून मोठ्या संस्थात्मक कार्यालयांसाठी वेगवेगळ्या योजना आहेत. यासाठी आपण आमच्या पत्त्यावर संपर्क साधा.

हे सॉफ्टवेअर इंटरनेटवरून डाऊनलोड करता येते का ?

या सॉफ्टवेअरमधील अनेक सुविधा या मोठ्या आकाराच्या फाईल्सद्वारे उपलब्ध आहेत. त्यामुळे इंटरनेटद्वारे डाऊनलोड करण्यासाठी प्रचंड प्रमाणात वेळ लागू शकतो. म्हणूनच फॉन्टफ्रीडम इंजिनमधील फक्त मूलभूत इंजिनचा भाग इंटरनेटवरून डाऊनलोड करण्यासाठी उपलब्ध आहे. मात्र इंटरनेटवरील डाऊनलोडची सुविधा केवळ क्रेडिट कार्डने पैसे भरणाऱ्या ग्राहकांसाठीच आणि तीसुद्धा फक्त परदेशातील ऑर्डर्ससाठीच सध्यातरी मर्यादित आहे. त्याचप्रमाणे डाऊनलोड केलेली फाईल वापरण्यासाठी या सॉफ्टवेअरची नोंदणी अत्यावश्यक आहे. आपल्याला सॉफ्टवेअर डाऊनलोड करावयाचे असल्यास आम्हाला ई-मेल पाठवा.

मी इंटरनेटवरून डाऊनलोड केलेली फाईल अनेकजणांना दिल्यास त्यांना सॉफ्टवेअर वापरता येईल काय ?

फॉन्टफ्रीडम इंजिनमधील अनेक सुविधा या नोंदणी केल्यावरच उपलब्ध होतात. त्यामुळे आपण जोपर्यंत या सॉफ्टवेअरची नोंदणी आमच्याकडे करत नाही तोपर्यंत आपण हे सॉफ्टवेअर पूर्ण क्षमतेने वापरू शकणार नाही. आपण डाऊनलोड केलेली फाईल इतरांना दिल्यास त्यांनाही नोंदणीशिवाय या सॉफ्टवेअरचा वापर करता येणार नाही. सॉफ्टवेअरचे पैसे भरल्याशिवाय नोंदणी होत नाही.

फॉन्टफ्रीडम इंजिनमध्ये काम करत असताना सीडी ड्राइव्हमध्ये असण्याची आवश्यकता आहे काय ?

संगणकामध्ये एकदा सॉफ्टवेअरचे इन्स्टॉलेशन झाल्यावर ह्या सॉफ्टवेअरचा वापर करताना (काम करत असताना) सीडी ड्राइव्हमध्ये सीडी असण्याची आवश्यकता नाही.

हे सॉफ्टवेअर डि.टी.पी. च्या कामासाठी वापरता येईल का ?

हे सॉफ्टवेअर डि.टी.पी.च्या कामासाठी वापरता येते. आपण पेजमेकर, फोटोशॉप, कोरल ड्रॉ, क्वार्क एक्सप्रेस यासारख्या विविध सॉफ्टवेअरच्या माध्यमातून फॉन्टफ्रीडम इंजिन वापरून मराठीत डिटीपीचे काम करू शकता.

हे सॉफ्टवेअर पेजमेकर, कोरल ड्रॉ, फोटोशॉप, एम.एस.अॅक्सेस, एक्सेल, पॉवरपॉइंट, ह्या सॉफ्टवेअरमध्ये वापरता येईल का ?

हे फॉन्टफ्रीडम इंजिन वरील उल्लेखलेल्या सॉफ्टवेअरमध्ये वापरता येईल.

हे सॉफ्टवेअर मॅक्रोमिडिआच्या फ्लॅश, ड्रिमविह्वर, फायरवर्क्स ह्या सॉफ्टवेअरमध्ये वापरता येईल का ?

हे सॉफ्टवेअर मॅक्रोमिडिआच्या फ्लॅश, ड्रिमविह्वर, फायरवर्क्स ह्या सॉफ्टवेअरमध्ये वापरता येते. हे सॉफ्टवेअर वापरत असताना इंजिन चालू असलेल्या विंडोमध्ये ऑप्लिकेशन ऑप्शनमध्ये जनरिक हा ऑप्शन वापरून वर उल्लेखलेल्या सॉफ्टवेअरमध्ये माराठीतून टाईप होत नसेल तर बाकीचे ऑप्शन वापरून बघा.

ग्राफिक डिझायनिंग आणि वेब पेज डिझायनिंग ह्या कामांसाठी ह्या सॉफ्टवेअरचा उपयोग करता येईल का ?

हे सॉफ्टवेअर ग्राफिक डिझायनिंग आणि वेबपेज डिझायनिंग ह्या कामांसाठी वापरता येऊ शकते. कोरल ड्रॉ, फोटोशॉप, फायरवर्क्स, पेंटशॉप यासारख्या सॉफ्टवेअरचा वापर करून आपण ग्राफिक डिझायनिंगचे काम करू शकता तर ड्रिमविह्वर सारखी सॉफ्टवेअर वापरून आपण वेब डिझायनिंग करू शकता.

जुन्या सॉफ्टवेअर मध्ये Page Setup, Ruler, Guideline वगैरे नव्हते. नवीन सॉफ्टवेअरमध्ये हे उपलब्ध आहे का ?

फॉन्टफ्रीडम इंजिन वापरून आपल्याला थेट कुठल्याही विंडोज आधारित सॉफ्टवेअरमध्ये टाईप करता येईल. उदा. एम.एस.ऑफीस, पेजमेकर, कोरल ड्रॉ, फोटोशॉप, मॅक्रोमिडीआ ड्रिमवेवर, फ्लॅश, फायरवर्क्स. इत्यादी. या सर्व सॉफ्टवेअरमधील सर्व सुविधांचा आपण

वापर करु शकाल. म्हणजेच आपल्याला ह्या सॉफ्टवेअरमधुन टाइप करताना Page Setup, Ruler, Guideline वगैरे वापरण्याची सोय उपलब्ध होईल.

ह्या सॉफ्टवेअरमध्ये किती किबोर्ड लेआऊट वापरता येतात ?

मराठीमध्ये काम करण्यासाठी अनेक प्रकारचे कीबोर्ड वापरले जातात. ज्याच्या त्याच्या सोयीनुसार हे कीबोर्ड वापरले जातात. अनेक सॉफ्टवेअरमध्ये एखाददुसराच कीबोर्ड लेआऊट वापरण्याची सोय उपलब्ध असते. मात्र जास्तितजास्त लोकांची सोय व्हावी म्हणून फॉन्टफ्रीडम इंजिनमध्ये मराठीतील ७ प्रचलित किबोर्ड लेआऊट वापरण्याची सोय दिलेली आहे. यामध्ये फोनेटिक ८६, फोनेटिक ८८, गोदरेज टाईपरायटर, रेमिंग्टन टाईपरायटर, मतनक, डिओई इनस्क्रिप्ट तसेच इंग्लिश फोनेटिक या किबोर्ड लेआऊटसचा समावेश आहे. आपल्या सोयीनुसार आणि गरजेनुसार आपण कोणताही कीबोर्ड लेआऊट वापरू शकाल आणि तो केव्हाही बदलून दुसराही वापरू शकाल.

सॉफ्टवेअरबरोबर किबोर्ड देण्यात येतो काय ?

सॉफ्टवेअरबरोबर प्रत्यक्ष किबोर्ड देण्यात येत नाही. किबोर्ड लेआऊट सॉफ्टवेअरद्वारे निवडता येतो.

माझ्याकडे मराठी किबोर्ड नाही. मी फॉन्टफ्रीडम इंजिन वापरून मराठीत काम करू शकेन ?

फॉन्टफ्रीडम इंजिन वापरून मराठीत काम करण्यासाठी आपल्याकडे कोणताही विशेष किबोर्ड असण्याची गरज नाही. आपण आपल्याकडे असलेला कोणताही किबोर्ड या कामासाठी वापरू शकता. मराठीत काम करण्यासाठी आपण सॉफ्टवेअरद्वारे किबोर्ड निवडू शकता. आपण यापूर्वी एखादा मराठी किबोर्ड लेआऊट वापरून मराठीत काम केले असल्यास तो किबोर्ड लेआऊट वापरा अन्यथा शिकण्यास आणि वापरण्यास अत्यंत सोपा असा इंग्लिश फोनेटिक किबोर्ड लेआऊट वापरा.

प्रत्येक किबोर्डच्या ज्या कि आहेत त्यांचे स्टिकर उपलब्ध होतील का ?

विविध किबोर्ड लेआऊटसचे स्टिकर आमच्याकडे उपलब्ध आहेत. आपल्याला स्टिकर्स हवे असल्यास आपल्या सॉफ्टवेअरच्या मागणी बरोबरच स्टिकर्सची मागणीही नोंदविणे आवश्यक आहे. स्टिकर हवे असल्यास प्रत्येक किबोर्ड लेआऊटसाठी १५ रुपये अतिरिक्त आकारण्यात येतात. हे स्टिकर्स साठा उपलब्ध असल्यास देण्यात येतील.

देवनागरीसाठी प्रत्यक्ष किबोर्ड उपलब्ध आहे काय ?

देवनागरीसाठी आम्ही इंग्लिश फोनेटिक या लेआऊटमध्ये स्वतंत्र प्रत्यक्ष किबोर्ड बनविलेला आहे. आपल्या सध्याच्या किबोर्डेवजी आपण हा किबोर्ड वापरू शकाल. या किबोर्डवरच देवनागरीबरोबरच इंग्रजी अक्षरांचाही समावेश आहे. म्हणजेच आपल्याला आता दोन वेगवेगळे किबोर्ड वापरण्याची गरज पडणार नाही. हा कीबोर्ड ७५० रुपयांना उपलब्ध आहे.

फॉन्टफ्रीडम इंजिन माझ्या कार्यालयातील नेटवर्कवर वापरता येईल काय ?

फॉन्टफ्रीडम इंजिन हे केवळ एका संगणकावर वापरण्याचे सॉफ्टवेअर आहे. हे नेटवर्कवर चालत नाही. आपल्याला आपल्या नेटवर्कवर याचा वापर करायचा असल्यास प्रत्येक संगणकावर वेगवेगळे सॉफ्टवेअर इन्स्टॉल करावे लागेल. अन्यथा आपल्याला मल्टीयुजर लायसन्सची सुविधा घ्यावी लागेल.

मला माझ्या कार्यालयातील नेटवर्कवर फॉन्टफ्रीडम इंजिन वापरायचे आहे. यासाठी आपल्याकडे काही योजना आहे का ?

आपण फॉन्टफ्रीडम इंजिनचे मल्टीयुजर लायसन्स घेउन आपल्या कार्यालयातील सर्व संगणकांवर हे सॉफ्टवेअर इन्स्टॉल करू शकाल. असे मल्टीयुजर लायसन्स ५, १०, २५ संगणकांसाठी उपलब्ध आहे. याच्या खरेदीसाठी आमच्या कार्यालयात संपर्क साधा.

मल्टीयुजर लायसन्स म्हणजे काय ?

एकच सीडी अनेक संगणकांवर वापरण्याची परवानगी म्हणजे मल्टीयुजर लायसन्स. आपण आपल्या घरातील अथवा कार्यालयातील संगणक नेटवर्कमधील सर्व संगणकांवर फॉन्टफ्रीडम इंजिन वापरू इच्छित असाल तर आपल्याला असे मल्टीयुजर लायसन्स घ्यावे लागते. असे मल्टीयुजर लायसन्स ५, १०, २५ आणि ५० संगणकांसाठी उपलब्ध आहे. यामध्ये आपल्याला फक्त एकच सीडी देण्यात येते.

ह्या सॉफ्टवेअरमध्ये मराठी व्यतिरीक्त आणखी किती भाषांमध्ये टाईप करता येते ?

ह्या सॉफ्टवेअरमध्ये मराठी व्यतिरीक्त हिंदी व संस्कृत या भाषांमध्ये टाईप करता येते.

माझ्याकडे दुसऱ्या एखाद्या सॉफ्टवेअर निर्मात्याचे फॉन्ट असतील तर मी ह्या इंजिनच्याद्वारे मराठीमध्ये टाईप करू शकतो का ?

दुसऱ्या एखाद्या सॉफ्टवेअरचे फॉन्ट (श्रीलिपी, सीडॅक वगैरे) वापरून ह्या इंजिनद्वारे आपण मराठीमध्ये टाईप करू शकणार नाही. ह्या इंजिनद्वारे मिलेनिअम आणि आयएलडीव्ही सिरिजच्या फॉन्टमधून तसेच एलस्केप सिरिजच्या फॉन्टमधून आणि लॅगस्केप (बायलिंग्वल) ह्या उपलब्ध असलेल्या फॉन्टसमध्येच टाईप करता येईल. मात्र आमचे फॉन्टसुविधा हे सॉफ्टवेअर वापरून आपण या सॉफ्टवेअरद्वारे बनविलेला कोणताही मजकूर इतर कोणत्याही उत्पादकाच्या फॉन्टमध्ये परिवर्तित करू शकाल. फॉन्टसुविधा हे सॉफ्टवेअर केवळ १५०० रुपयांना उपलब्ध आहे. याचे लाईट व्हर्जन याच सीडीवर दिलेले आहे.

हे सॉफ्टवेअर वापरून मी युनिकोड फॉन्टमध्ये टाईप करू शकतो काय ?

फॉन्टफ्रीडम इंजिन वापरून आपण युनिकोड फॉन्टमध्ये टाईप करू शकत नाही. मात्र यासाठी आपण आमचे फॉन्टफ्रीडम एक्स पी हे सॉफ्टवेअर वापरू शकता. फॉन्टफ्रीडम एक्स पी हा एक स्वतंत्र एडिटर असून आपल्याला त्या एडिटरमध्ये युनिकोड व्यतिरीक्त डीव्ही-टीटी आणि भारतभाषा सिरिजच्या फॉन्टसमध्येही टाईप करता येऊ शकते. आपल्याला हा एडिटर हवा असल्यास आमच्याशी संपर्क साधा.

पूर्वीचे सॉफ्टवेअर वापरणाऱ्यांसाठी या सॉफ्टवेअरचे अपग्रेड व्हर्जन उपलब्ध आहे का ?

हे पूर्ण सॉफ्टवेअर स्वतंत्र सीडीवरच उपलब्ध आहे. फक्त अपग्रेड हवा असल्यास इंटरनेटद्वारे डाउनलोड करणे शक्य आहे. आम्ही वेळोवेळी जाहिर केल्याप्रमाणे किमतीत सवलत मिळू शकते. यासाठी आपण आमच्या कार्यालयाशी संपर्क साधू शकता. तसेच अशा खास सवलतीची माहिती आमच्या वेबसाईटवरून घेऊ शकता.

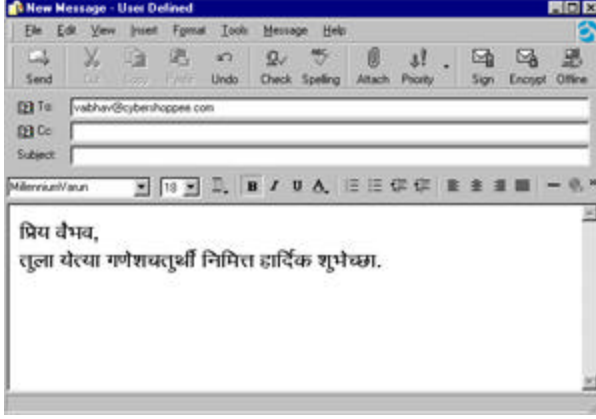
सॉफ्टवेअरचा वापर करून मराठीतून इ-मेल पाठवू शकतो काय ?

मी ह्या सॉफ्टवेअरचा वापर करून मराठीतून इ-मेल पाठवू शकतो काय ?

होय. आपण फॉन्टफ्रीडम इंजिनद्वारे मराठीतून इमेल पाठवू शकता. हे अत्यंत सोपे काम आहे. आपण थेट आऊटलुक एक्सप्रेस किंवा नेटस्केप मेलमध्ये आपले मेल टाईप करू शकता किंवा आपल्याकडील कोणतीही मराठी फाईल अॅटॅचमेंटच्या स्वरूपात पाठवू शकता.

मी ह्या सॉफ्टवेअरचा वापर करून आऊटलुक एक्सप्रेसच्याद्वारे मराठीतून इ-मेल पाठवू शकतो काय ?

आपण फॉन्टफ्रीडम इंजिन थेट आऊटलुक एक्सप्रेसमध्ये वापरून मराठी इमेल तयार करू शकता आणि ते कोणालाही पाठवू शकता. यासाठी आपल्याला आऊटलुक एक्सप्रेसमधील ऑप्शन्स या भागातील कंपोस सेटिंगमध्ये फॉन्टसंबंधी योग्य ते बदल करावे लागतील.



मराठीतून इ-मेल कसे पाठवायचे ?

मराठीतून इ-मेल आपण विविध पद्धतीने पाठवू शकता. फॉन्टफ्रीडम इंजिनचा वापर करून आपण एम एस वर्ड किंवा पीसी सुटसारख्या एडिटरमध्ये मराठीत मजकूर बनवू शकता आणि त्या मजकूराला आपल्या इ-मेलसोबत अॅटॅचमेंट म्हणून पाठवू शकता. त्याचप्रमाणे नेटस्केप मेल अथवा आऊटलुक एक्सप्रेससारख्या इ-मेल प्रोग्रॅमद्वारेही आपण मराठीतून मेल पाठवू शकता.

मराठी इ-मेल बरोबर फॉन्ट पाठविण्याची आवश्यकता आहे का ?

आपण ज्यांना इ-मेल पाठवू इच्छिता त्या व्यक्तिकडे ते इ-मेल वाचण्यासाठी तो फॉन्ट इन्स्टॉल केलेला असणे आवश्यक आहे. आपण हा फॉन्ट सीडीवरून आपल्या इ-मेलला अॅटॅचमेंट म्हणून पाठवू शकता. मात्र आपण ज्या फॉन्टमध्ये आपले पत्र टाईप केले असेल तोच फॉन्ट आपल्या इ-मेल बरोबर अॅटॅच करणे आवश्यक आहे.

मी कोणता फॉन्ट पाठवायचा हे मला कसे कळेल ?

आपण ज्या फॉन्टमध्ये आपले इमेल टाईप केले असेल तोच फॉन्ट पाठवणे आवश्यक आहे. सीडीवरील फॉन्टस फोल्डरमध्ये विविध प्रकारच्या फॉन्ट फाईल्स आहेत. आपण फॉन्टफ्रीडमच्या मॅन्युअलमधील फॉन्टफाईल संबंधीचा मजकूर वाचून त्याप्रमाणे कोणता फॉन्ट पाठवायचा हा निर्णय घेऊ शकाल.

इमेल बरोबर प्रत्येक वेळी फॉन्ट पाठविणे आवश्यक आहे का ?

आपण एखाद्या व्यक्तीला एकदा मराठी फॉन्ट पाठविल्यावर प्रत्येक वेळी तो पाठविणे आवश्यक नाही. मात्र अशा व्यक्तीला तो फॉन्ट त्यांच्या संग्रहात ठेवण्याबद्दल जरूर कळवा.

मराठी इमेल साठी मी कोणता फॉन्ट वापरावा याचे मार्गदर्शन आपण कराल काय ?

आमचा मिलेनिअम सिरिजमधील MillenniumVarunFX हा फॉन्ट इंटरनेट आणि इमेल साठी फार उपयुक्त असून तो अनेक वेबसाईट्सवर वापरला जातो. त्यामुळे इंटरनेट वापरणाऱ्या अनेकांकडे हा फॉन्ट उपलब्ध आहे. त्यामुळे हा फॉन्ट आपण आपल्या इमेल साठी वापरणे योग्य ठरेल.

१३. ३०००-४३५२-८७५६-७४४६ ३२०० हेच असतात ?

महत्वाची सूचना : फॉन्टफ्रीडम इंजिन इन्स्टॉल करण्यापूर्वी संगणकावर सुरु असलेले सर्व प्रोग्रॅम बंद करा. तसेच आपल्याकडे कोणतेही ॲन्टिव्हायरस सॉफ्टवेअर (नॉर्टन, मॅकअँफी वगैरे) असल्यास ते बंद किंवा डिसेबल करा. असे न केल्यास कदाचित इन्स्टॉलेशन बरोबर होणार नाही.

सी.डी ऑटोरन होत नाही काय करायचे ?

असे झाल्यास विंडोज एक्सप्लोररमधून आपल्या सीडी ड्राइव्हमध्ये जा. येथे आपल्याला सीडीवरील विविध फोल्डर्स दिसतील. यामधून आपण इन्स्टॉलेशन मॅन्युअलमध्ये दिल्याप्रमाणे आपल्याला हवे असलेले सॉफ्टवेअर इन्स्टॉल करता येईल

सीडीवरून विंडोज एक्सप्लोरर वापरून फॉन्टफ्रीडम इंजिन हे सॉफ्टवेअर कसे इन्स्टॉल करायचे ?

सर्वप्रथम सीडी ड्राइव्हमध्ये सीडी टाका नंतर माय कॉम्प्युटर मध्ये किंवा विंडोज एक्सप्लोरर मध्ये फॉन्टफ्रीडम इंजिन ह्या आयकॉनला राईट क्लिक करा. आता ओपन या ऑप्शनवर क्लिक करा. यानंतर एफ.एफ. इंजिन ह्या फोल्डरला डबल क्लिक करा, नंतर Setup.exe ह्या फाइलवर डबल क्लिक केल्यावर इन्स्टॉलेशन सुरु होईल. इन्स्टॉलेशनच्यावेळी एक सिरिअल नंबर विचारला जाईल. हा सिरिअल नंबर आपल्याकडे असलेल्या रजिस्ट्रेशन कार्डावर दिलेला आहे. तो कार्डावर जसा असेल त्याचप्रमाणे टाईप करा. आता OK ह्या बटनावर क्लिक करा. इन्स्टॉलेशन पुढे चालू होईल. इन्स्टॉलेशन संपल्यावर आपल्याला तशी सूचना मिळेल. फॉन्टफ्रीडम इंजिनचा आयकॉन आपल्या डेस्कटॉपवर दिसेल. आता आपण फॉन्टफ्रीडम इंजिनच्या या आयकॉनवर क्लिक करून इंजिन सुरु करू शकाल. START – PROGRAMS या मेनूमधूनही आपण फॉन्टफ्रीडम इंजिन सुरु करू शकाल. इन्स्टॉलेशन पूर्ण झाल्यावर जर काही कारणाने आपल्याला फॉन्टफ्रीडमचा आयकॉन डेस्कटॉपवर दिसला नाही तर आपण आपला संगणक बंद करून पुन्हा सुरु करा.

सिरिअल नंबर म्हणजे काय ?

आपण खरेदी केलेल्या फॉन्टफ्रीडम इंजिनच्या सीडीबरोबर आपल्याला एक रजिस्ट्रेशन कार्ड दिले जाते. या रजिस्ट्रेशन कार्डवर एक सोळा अंकी क्रमांक आहे. हाच सिरिअल नंबर आहे. यालाच रजिस्ट्रेशन नंबर असेही म्हटले जाते.

हे सॉफ्टवेअर इन्स्टॉल करताना रजिस्ट्रेशन किंवा सिरिअल नंबर विचारला जातो तो कुठला द्यायचा ?

आपल्याकडे असलेल्या रजिस्ट्रेशन कार्डवरील सोळा अंकी क्रमांक म्हणजेच रजिस्ट्रेशन किंवा सिरिअल नंबर. सॉफ्टवेअर इन्स्टॉल करताना विचारला जातो तेव्हा हाच नंबर देणे आवश्यक आहे.

आपण दिलेला सिरिअल नंबर आणि FFM. नंबर ह्यात फरक काय ?

सिरिअल नंबर हा सॉफ्टवेअर इन्स्टॉल करताना वापरावा लागतो. इन्स्टॉलेशनच्यावेळी जेव्हा आपल्याला सिरिअल नंबर विचारला जातो तेव्हा हा १६ आकडी सिरिअल नंबर वापरावा लागतो. सिरिअल नंबर टाईप केल्यावर सॉफ्टवेअर इन्स्टॉल होईल. FFM नंबर म्हणजे आपल्या सीडीचा संदर्भ क्रमांक आहे. आपल्याला जेव्हा आमच्याकडून कोणत्याही मदतीची आवश्यकता भासते तेव्हा हा नंबर कळविणे आवश्यक आहे. आपला पर्सनल की नंबर आणि इतर सर्व माहिती या FFM नंबरच्या संदर्भाने आमच्याकडे साठवलेली असते.

रजिस्ट्रेशन किंवा सिरिअल नंबर कशा स्वरूपात असतो ?

रजिस्ट्रेशन (सिरिअल) नंबर हा सोळा अंकी असतो. त्यातील प्रत्येक चार अंकांनंतर एक डॅश (-) असतो. रजिस्ट्रेशन (सिरिअल) नंबर साधारणतः ३२००-४३५२-८७५६-७४४६ अशा स्वरूपात असतो. यातील आकडे कोणतेही असू शकतात मात्र पहिले चार आकडे ३२०० हेच असतात.

कार्डवरील रजिस्ट्रेशन (सिरिअल) नंबर न टाकता चुकून दुसरा नंबर दिला गेला तर काय होईल ?

इन्स्टॉलेशन करताना जर चुकून दुसरा नंबर दिला गेला तर सॉफ्टवेअर इन्स्टॉल होईलच याची खात्री नाही. त्याचप्रमाणे आपल्याला सॉफ्टवेअर वापरताना अडचणी येऊ शकतील. आपण सॉफ्टवेअर इन्स्टॉल केल्यानंतर आमच्याकडून एक पर्सनल की नंबर घेणे जरूरीचे असते. आपण जर चुकीचा रजिस्ट्रेशन (सिरिअल) नंबर दिला तर आपल्याला मिळणारा पर्सनल की नंबर चुकीचा असेल आणि त्यामुळे इंजिन व्यवस्थित काम करू शकणार नाही.

आपला रजिस्ट्रेशन (सिरिअल) नंबर देताना तो ज्याप्रमाणे कार्डावर आहे त्याचप्रमाणे देणे अत्यावश्यक का आहे. असे न केल्यास काय होईल ?

आपला रजिस्ट्रेशन (सिरिअल) नंबर देताना तो ज्याप्रमाणे कार्डावर आहे त्याचप्रमाणे देणे अत्यावश्यक आहे. आपला रजिस्ट्रेशन (सिरिअल) नंबर केवळ आपल्याकडेच ठेवणे आपल्या हिताचे आहे कारण आपल्याला एका रजिस्ट्रेशन (सिरिअल) नंबरवर पर्सनल की नंबर केवळ दोन वेळाच देण्यात येईल. त्यामुळे जर आपण आपले रजिस्ट्रेशन कार्ड दुसऱ्या व्यक्तीच्या ताब्यात दिले आणि त्या व्यक्तीने तीच्या नावावर पर्सनल की नंबर घेतला तर त्याला आम्ही जबाबदार राहू शकत नाही.

मशीन आय. डी. म्हणजे काय ? तो कुठे असतो ?

आपण सॉफ्टवेअर इन्स्टॉल केल्यावर जेव्हा इंजिन सुरु करता त्यावेळी आपल्याला एक रजिस्ट्रेशन फॉर्म समोर येतो. या फॉर्मवरील दुसऱ्या ओळीवर एक सोळा अंकी क्रमांक असतो. हा मशीन आयडी होय. आपण दिलेला सिडीचा रजिस्ट्रेशन (सिरिअल) नंबर आणि इतर माहितीच्या आधारे हा मशीन आयडी तयार होतो. प्रत्येक संगणकासाठी तो वेगवेगळा असतो. आपण सॉफ्टवेअर रजिस्टर करून पर्सनल की नंबर मिळविण्यासाठी जेव्हा रजिस्ट्रेशन कार्ड आमच्याकडे पाठविता त्यावेळी त्यावर हा मशीन आयडी लिहिणे आवश्यक असते. मशीन आयडी न लिहिता कार्ड पाठवल्यास आम्ही आपल्याला पर्सनल की नंबर देऊ शकणार नाही.

मशीन आयडी कशा स्वरूपात असतो ?

मशीन आयडी हा सोळा अंकी असतो. त्यातील प्रत्येक चार अंकांनंतर एक डॅश (-) असतो. (उदा. ५६४९-४३५२-८७५६-७४४६) अशा स्वरूपात असतो. यातील आकडे कोणतेही असू शकतात.

मला दिसणारा मशीन आयडी ११११-२२२२-३३३३-४४४४ या प्रकारे नाही. असे का ?

जर आपल्याकडे सॉफ्टवेअरचे इन्स्टॉलेशन व्यवस्थित झाले नसेल तर आपल्याला मशीन आयडी बरोबर दिसणार नाही. म्हणजेच तो १६ अंकी नसेल व त्यातील प्रत्येक चार आकड्यांनंतर डॅश (-) नसेल. अशावेळी आपण सॉफ्टवेअर अनइन्स्टॉल करून पुन्हा इन्स्टॉल करा. आपल्याला पुन्हा मशीन आयडी बरोबर न दिसल्यास आमच्याशी संपर्क साधा.

रजिस्ट्रेशन (सिरिअल) नंबर टाईप करताना डॅश न देता सलग नंबर टाईप केला तर काय ?

रजिस्ट्रेशन (सिरिअल) नंबर टाईप करताना ४ नंबरांच्या नंतर डॅश करणे जरूरीचे आहे, जर डॅश दिला गेला नाही तर इनवॅलिड नंबर म्हणून मेसेज येतो. अशा वेळी आपल्याला सॉफ्टवेअर इन्स्टॉल करता येणार नाही.

माझ्याकडून तुम्हाला रजिस्ट्रेशन कार्डावर चुकीचा मशीन आयडी दिला गेला. अशा परिस्थितीत काय करायचे ?

फॉन्टफ्रीडमच्या आयकॉनला डबलक्लिक केल्यानंतर संगणकाच्या स्क्रीनवरील रजिस्ट्रेशन बॉक्समध्ये जो मशीन आयडी दिसतो तोच मशीन आयडी त्या रजिस्ट्रेशन कार्डावरती लिहावा लागेल. जर मशीन आयडी चुकीचा दिला गेला तर पर्सनल कि नंबर सुद्धा चुकीचा दिला जाईल आणि इनवॅलिड की नंबर म्हणून दाखवेल. त्यामुळे सॉफ्टवेअर वापरता येणार नाही.

पर्सनल की नंबर म्हणजे काय ? तो कसा व कोठून मिळतो ?

सॉफ्टवेअर इन्स्टॉल झाल्यावर फॉन्टफ्रीडम इंजिनच्या आयकॉनला क्लिक केल्यास जो रजिस्ट्रेशन बॉक्स उघडतो त्या बॉक्समध्ये रजिस्ट्रेशन नंबर, व मशीन आयडी दिसतो. आपल्याकडील रजिस्ट्रेशन कार्डावर हा मशीन आयडी लिहून पाठविल्यावर आम्ही आपल्याला जो नंबर देतो तोच पर्सनल कि नंबर. आपल्याकडील फॉन्टफ्रीडम इंजिनचे काम अबाधितपणे सुरु ठेवण्यासाठी हा पर्सनल की नंबर आमच्याकडून लवकरात लवकर घेणे आवश्यक आहे.

रजिस्ट्रेशन कार्ड का पाठवायचे ?

आपल्याकडे असलेले फॉन्टफ्रीडम इंजिन अबाधितपणे सुरु राहण्यासाठी आपण आमच्याकडून पर्सनल की नंबर ताबडतोब घेणे अत्यावश्यक आहे. रजिस्ट्रेशन कार्ड पाठविले नाही तर तुमचे नाव रजिस्टर होणार नाही आणि त्यामुळे पर्सनल की नंबर सुद्धा आपल्याला मिळू शकणार नाही. यामुळे रजिस्ट्रेशन कार्ड आमच्याकडे पंधरा दिवसांच्या आता येणे आवश्यक आहे.

रजिस्ट्रेशन कार्ड किती दिवसात भरून पाठवायचे ?

रजिस्ट्रेशन कार्ड १५ दिवसांच्या आत भरून पाठवावे लागते.

रजिस्ट्रेशन कार्ड पाठविल्यानंतर की नंबर किती दिवसात मिळेल ?

रजिस्ट्रेशन कार्ड आम्हाला मिळाल्यावर पर्सनल की नंबर ४ ते ५ दिवसात आपल्याला फोनद्वारे अथवा इ-मेलने कळविला जाईल. आपले कार्ड आमच्याकडे हमखास पोहोचण्यासाठी कृपया कुरिअरमार्फत पाठवा. पोस्टाने पाठविलेले कार्ड आम्याकडे न मिळाल्यास आम्ही जबाबदार राहू शकत नाही. जर आपल्याला कुरिअर सेवा उपलब्ध नसल्यास रजिस्ट्रेशन कार्ड रजिस्टर पोस्टाने अथवा स्पीड पोस्टाने पाठवा.

आपल्याकडे माझे रजिस्ट्रेशन कार्ड न मिळाल्यास काय करायचे ?

रजिस्ट्रेशन कार्ड आम्हाला न मिळाल्यास त्याबाबतीत आम्ही काहीही करू शकत नाही कारण तुमचे नाव आम्हाला रजिस्टर करता येणार नाही, त्यामुळे आपल्याला पर्सनल की नंबर मिळू शकणार नाही. पर्सनल की नंबर शिवाय हे सॉफ्टवेअर फक्त २९ दिवस चालू शकते. नंतर हे सॉफ्टवेअर चालणार नाही. त्यामुळे रजिस्ट्रेशन कार्ड आम्हाला निश्चित मिळण्यासाठी कुरिअरने अथवा रजिस्टर पोस्टानेच पाठवणे योग्य असेल.

मला वेळोवेळी पर्सनल की नंबर टाकून सॉफ्टवेअर रजिस्टर करण्यासाठी आठवण करणारा मेसेज बॉक्स दिसतो. सॉफ्टवेअर व्यवस्थित चालू रहाण्यासाठी मी काय करायचे ?

आपण सॉफ्टवेअर इन्स्टॉल केल्यावर ते अबाधितपणे सुरु ठेवण्यासाठी पर्सनल की नंबर घेणे अत्यावश्यक आहे. जर आपण पर्सनल की नंबर घेतला नसेल तर आपल्याला त्याची आठवण करून देण्यासाठी हा मेसेज बॉक्स दिसतो. पर्सनल की नंबर ताबडतोब घेणे हाच यावरील एकमेव उपाय आहे.

मी काही दिवस सॉफ्टवेअर व्यवस्थित वापरले मात्र आता मी मराठी टायपिंग करू शकत नाही. याचे कारण काय ?

आपण आपले रजिस्ट्रेशन कार्ड पाठवून पर्सनल की नंबर घेतला आहे काय हे तपासा. जर पर्सनल की नंबर घेतला नसेल तर सॉफ्टवेअर २९ दिवसांनंतर बंद होईल. तसेच आपण या कालावधीत जर आपल्या संगणकावरील तारिख बदलली असल तरीही इंजिन चालणार नाही. यावर एकच उपाय म्हणजे लवकरात लवकर आपले रजिस्ट्रेशन कार्ड आम्हाला पाठवून पर्सनल की नंबर घ्या म्हणजे सॉफ्टवेअर आपल्याला कायमचे वापरता येईल.

रजिस्ट्रेशन इ मेल द्वारे किंवा फोनवरून केले जाते काय ?

रजिस्ट्रेशन इ-मेल किंवा फोनवरून केले जात नाही. अपवादात्मक परिस्थितीत, केवळ भारताबाहेरील ऑर्डर्सचे रजिस्ट्रेशन इ-मेलद्वारे केले जाते.

पर्सनल की नंबर फोनवरून दिला जातो काय ?

पर्सनल की नंबर मिळण्यासाठी आपले रजिस्ट्रेशन कार्ड आम्हाला मिळणे आवश्यक आहे. आपले रजिस्ट्रेशन कार्ड आम्हाला मिळाल्यानंतर आम्ही पर्सनल की नंबर आपल्याला इ-मेलद्वारे अथवा फोनवरून कळवितो.

रजिस्ट्रेशन कार्डाचे दोन भाग आहेत. त्यांचे काय करायचे ?

तुमच्याकडील रजिस्ट्रेशन कार्डाचे दोन भाग असतात. त्यातील Register Now म्हणून जे कार्ड आहे ते भरून रजिस्टर पोस्टाने किंवा कुरिअरने पाठवावे लागते. रजिस्ट्रेशन कार्डाचा दुसरा भाग म्हणजेच Customer Copy (कस्टमर कॉपी) तुमच्याकडेच व्यवस्थित ठेवणे अत्यावश्यक आहे. तसेच आपल्याला मिळालेला पर्सनल की नंबर रजिस्ट्रेशन कार्डाच्या दुसऱ्या भागावर म्हणजेच कस्टमर कॉपीवर व्यवस्थित लिहून ठेवणे आवश्यक आहे. जेव्हा आपल्याला कोणत्याही कारणाने संपर्क साधण्याची आवश्यकता असेल तेव्हा या रजिस्ट्रेशन कार्डावरील माहितीची आपल्याला गरज पडेल. हे कार्ड आपल्याकडे नसल्यास कदाचित आम्ही आपल्याला वेळेत मदत करू शकणार नाही.

माझा पर्सनल की नंबर व्यवस्थित चालत नाही. काय करायचे ?

आपण रजिस्ट्रेशन कार्डावर भरून पाठविलेला मशीन आयडी आणि प्रत्यक्षातील मशीन आयडी यात जर तफावत असेल तर आपला पर्सनल की नंबर व्यवस्थित चालणार नाही आणि आपल्याला इनवॉलिड नंबर म्हणून मेसेज बॉक्स दाखविला जाईल. त्यामुळे जेव्हा आपण कार्डावर मशीन आयडी लिहिता तेव्हा पूर्ण खबरदारी घेऊन तो लिहा. आपण पाठविलेला मशीन आयडी ज्या संगणकाचा असेल

त्यावरच आपला पर्सनल की नंबर चालणार आहे. जर आपण हे सॉफ्टवेअर दोन संगणकांवर इन्स्टॉल केले तर आपला पर्सनल की नंबर चालणार नाही.

मी रजिस्ट्रेशन कार्डावर भरून पाठविलेला मशीन आयडी आणि प्रत्यक्षातील मशीन आयडी यात तफावत नाही. तरीही माझा पर्सनल की नंबर चालत नाही. असे का ?

सर्वसाधारणपणे असे होत नाही. मात्र असे झाल्यास आपण सॉफ्टवेअर पूर्णपणे अन-इन्स्टॉल करा. आपला संगणक बंद करून पुन्हा सुरु करा. त्यानंतर फॉन्टप्रीडम इंजिन पुन्हा इन्स्टॉल करा. आता आपल्याला पर्सनल की नंबर चालण्यात अडचण येऊ नये. तरीही अडचण आल्यास आमच्याशी संपर्क साधा.

मी हे सॉफ्टवेअर एकाच संगणकावर इन्स्टॉल केले आहे आणि मशीन आयडीसुद्धा त्याच संगणकाचा दिला आहे. तरीही माझा पर्सनल की नंबर चालत नाही. असे का ?

सर्वसाधारणपणे असे होत नाही. मात्र असे झाल्यास आपण सॉफ्टवेअर पूर्णपणे अन-इन्स्टॉल करा. आपला संगणक बंद करून पुन्हा सुरु करा. त्यानंतर फॉन्टप्रीडम इंजिन पुन्हा इन्स्टॉल करा. आता आपल्याला पर्सनल की नंबर चालण्यात अडचण येऊ नये. तरीही अडचण आल्यास आमच्याशी संपर्क साधा.

माझ्या संगणकावरील दिसणारा मशीन आयडी बदललेला आहे. याचे कारण काय ?

जर का तुम्ही तुमच्या संगणकामधील हार्डडिस्क बदलली असेल किंवा मदरबोर्ड बदलला असेल तर तुमचा मशीन आयडी बदलू शकतो. साधारणपणे अशा प्रकारचे बदल वरचेवर केले जात नाहीत. मात्र अशावेळी आपल्याला नवीन पर्सनल की नंबर घ्यावा लागेल. अशा वेळी आपल्याला एक अतिरिक्त पर्सनल की नंबर आम्ही मोफत देतो.

मशीन आयडी बदलल्यास मला नवीन पर्सनल की नंबर घ्यावा लागेल काय ?

मशीन आयडी बदलल्यास तुम्हाला नवीन पर्सनल की नंबर घ्यावा लागेल. एका सीडीसाठी पर्सनल की नंबर आपल्याला फक्त दोन वेळाच देण्यात येतो. जर आपल्याला पुन्हा पर्सनल की नंबर हवा असेल तर त्यासाठी नाममात्र रु. १५०/- आकारण्यात येतात.

मी माझा संगणक अपग्रेड करून घेतला आहे आणि हार्ड डिस्क बदलली आहे. आता मला सॉफ्टवेअर वापरता येत नाही. अशावेळी मी काय करायचे ?

आपल्याला अशावेळी पर्सनल की नंबर नव्याने घ्यावा लागेल.

मी माझ्या संगणकाची हार्ड डिस्क फॉर्मेट करून घेतली आहे. आता सॉफ्टवेअर वापरण्यासाठी काय करायचे ?

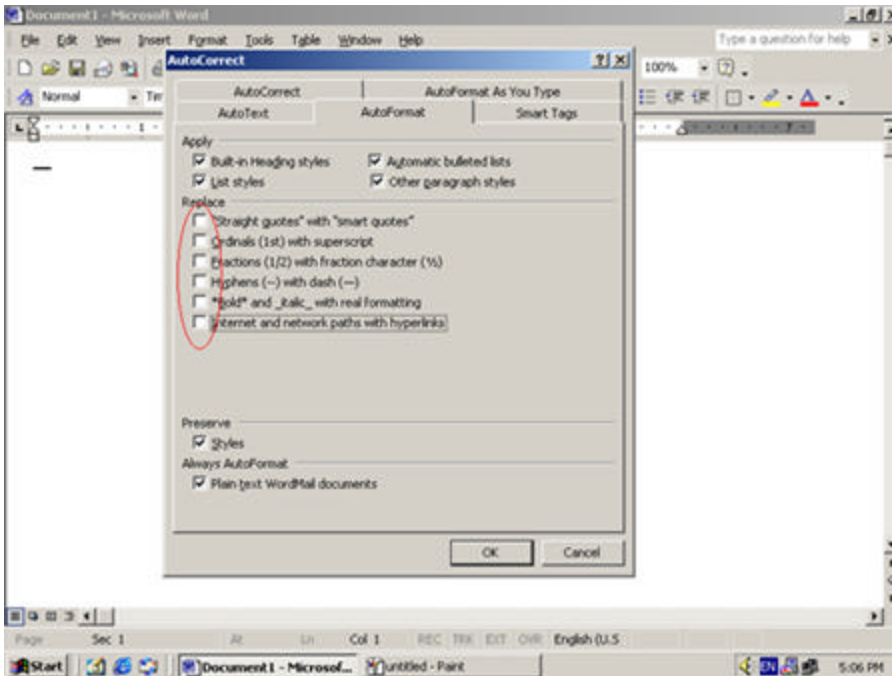
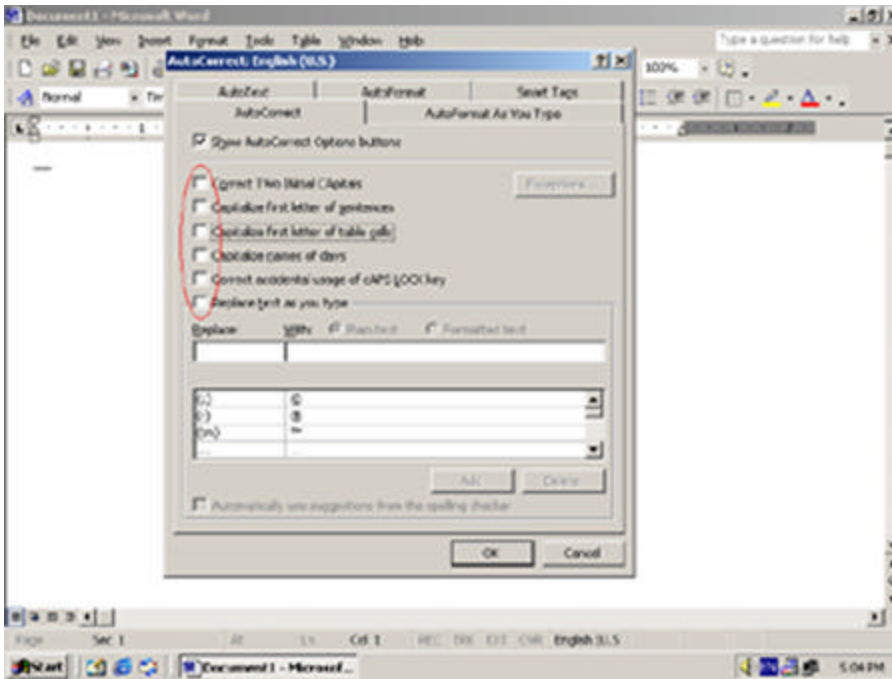
संगणकाची हार्डडिस्क फॉर्मेट करून घेतली असेल तर हे सॉफ्टवेअर पुन्हा इन्स्टॉल करावे लागेल. आपला मशीन आयडी बदलणार नाही त्यामुळे आपल्याकडील असलेला पर्सनल की नंबर वापरून आपण इंजिन सुरु करू शकाल.

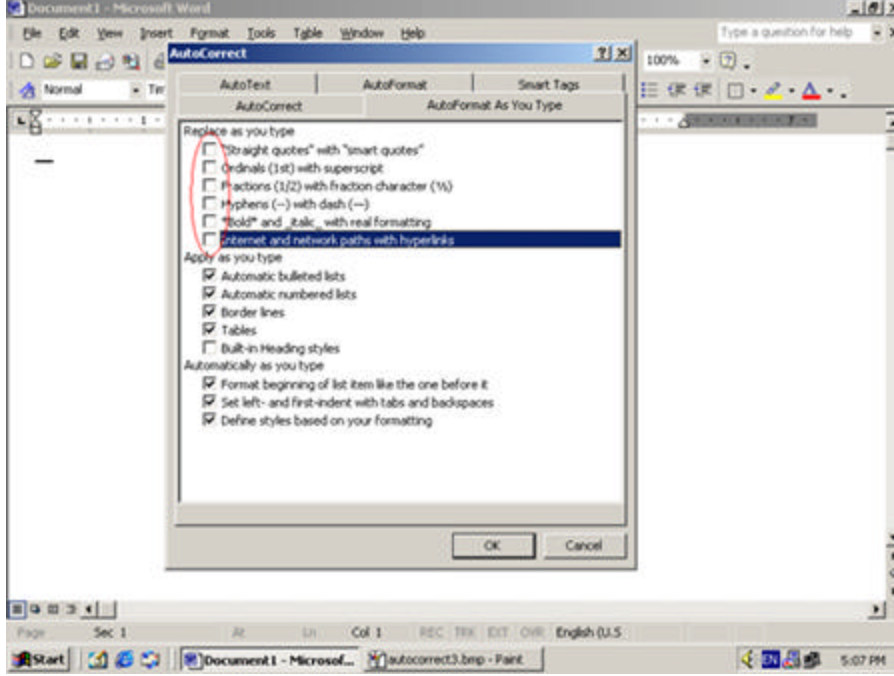
या सीडीवरील फॉन्टस कसे इन्स्टॉल करायचे ?

ह्या सीडीवरील फॉन्टस फोल्डरवर डबलक्लिक करून मिलेनिअम, आयएलडीव्ही व अदर ह्या प्रत्येक फोल्डरला डबलक्लिक केल्यास त्यामध्ये असलेल्या फॉन्ट फाईल्स आपल्याला दिसतील. विंडोजच्या कंट्रोल पॅनेलमधून फॉन्टस या फोल्डरमध्ये जाऊन आपण फॉन्टस इन्स्टॉल करू शकाल. अन्यथा या प्रत्येक फाईलला कॉपी करून आपण विंडोजमधील फॉन्टस या फोल्डरमध्ये पेस्ट करू शकाल. अशा प्रकारे सीडीवरून फॉन्टस फोल्डरमध्ये जाऊन फॉन्ट इन्स्टॉल करता येतील.

या सीडीवरील इतर सॉफ्टवेअरचे इन्स्टॉलेशन कसे करायचे ?

या सीडीवर जी इतर अनेक सॉफ्टवेअर आणि डेमो दिलेली आहेत त्यांचे इन्स्टॉलेशन करण्यासाठी त्या त्या सॉफ्टवेअरबरोबर सूचना दिलेल्या आहेत त्यांचे पालन करून आपण सॉफ्टवेअर इन्स्टॉल करू शकता.

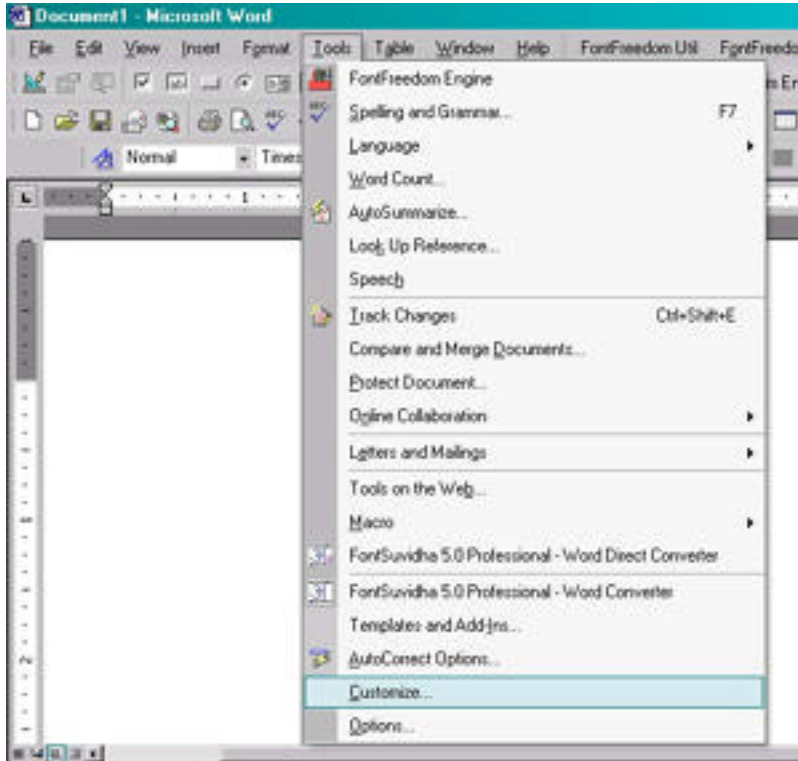




फॉन्ट लिस्टमध्ये मिलेनिअमचे फॉन्ट दिसत नाही ?

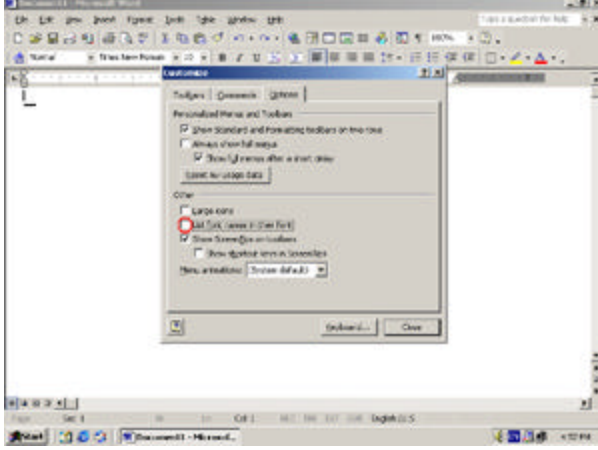
सर्वप्रथम आपल्याला वर्डमध्ये टाईप करताना काही सेटिंग करावी लागतील ती अशाप्रमाणे आहेत.

Tools- ह्या ऑप्शनला क्लिक केल्यावर **Customize** ह्या ऑप्शनला क्लिक करणे नंतर **option** ला क्लिक केल्यावर तेथे – **List font names in their font** ह्या ऑप्शनला चेक - टिक केले असेल तर ते काढून टाकणे. (Customize.jpg)



(customize.jpg / List Font Names.jpg)

(List font name.jpg)



वर्डमध्ये टाईप करण्याच्या आधी फॉन्ट कुठून सिलेक्ट करायचा ?

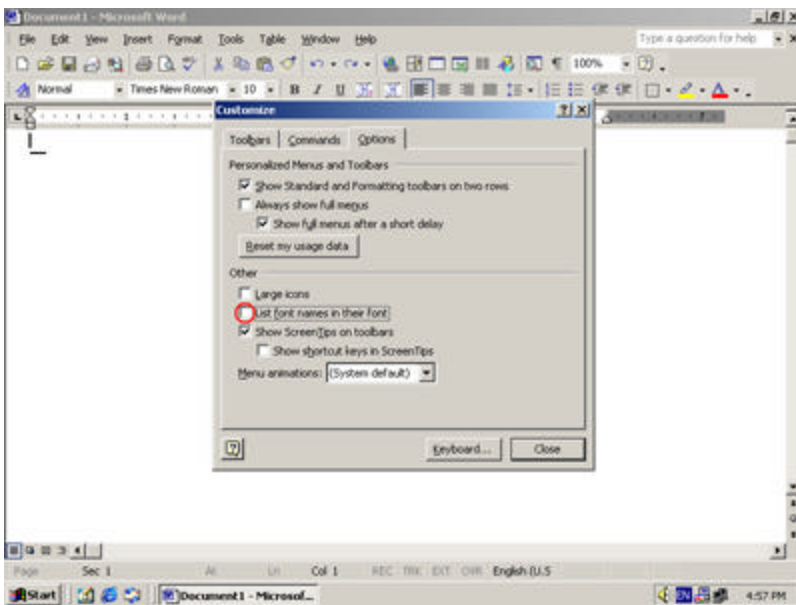
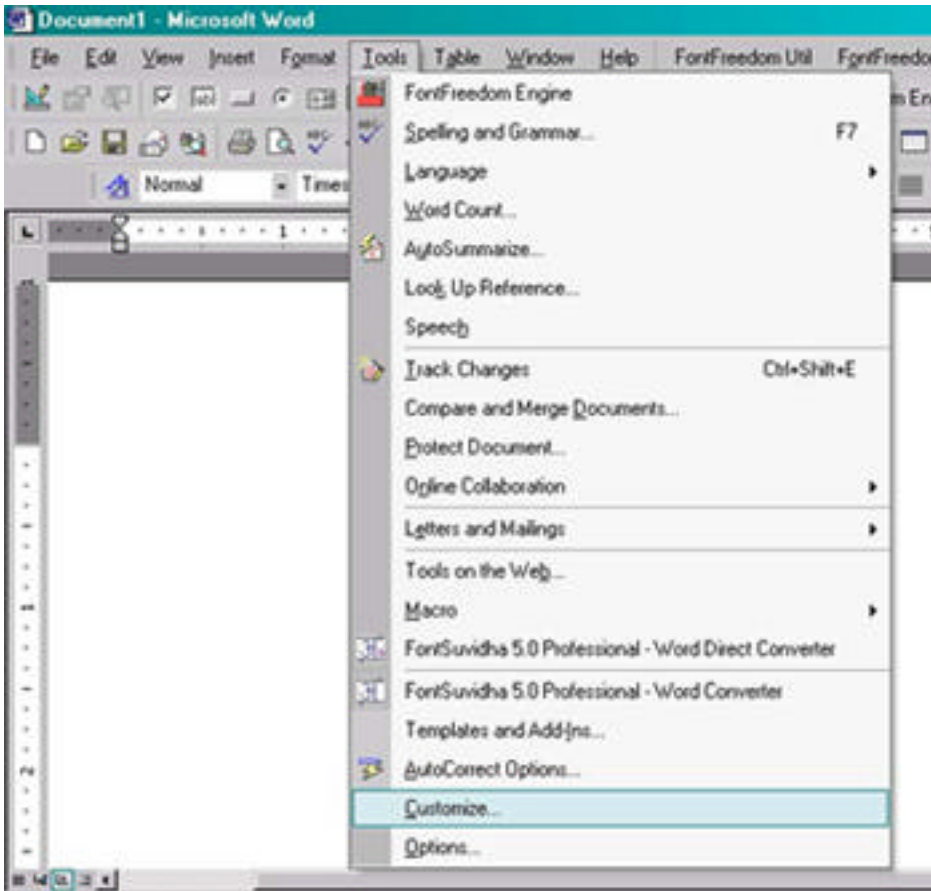
फॉन्ट सिलेक्ट करण्यासाठी फॉर्मेट मधून फॉन्ट ह्या ऑप्शनला क्लिक करणे. व तेथे आपल्याला मिलेनियम सिरिजचे फॉन्ट दिसतील.

पेजमेकर, कोरल वगैरेसारख्या वेगवेगळ्या सॉफ्टवेअरमध्ये फॉन्टफ्रीडम इंजिन वापरून कसे काम करता येईल ?

फॉन्टफ्रीडम इंजिनच्या युजर मॅन्युअलमध्ये **Working with Various Applications** या सेक्शनमध्ये विविध सॉफ्टवेअरमध्ये फॉन्टफ्रीडमचा वापर कसा करावयाचा हे सांगितलेले आहे. कृपया हे युजर मॅन्युअल वाचावे.

एम. एस. वर्ड २००० आणि एम एस वर्ड एक्स पी ह्यामध्ये मराठी फॉन्टची नावे नीट दिसत नाही. किंवा जंक कॅरेक्टर दिसतात ?

एम एस वर्ड २००० आणि एम एस वर्ड एक्स पी ह्या सॉफ्टवेअरमध्ये फॉन्ट विंडोमध्ये मराठी फॉन्ट सिलेक्ट करताना त्या फॉन्टची नावं जंक दिसतात. असे न दिसण्याकरता वर्डमधील फॉर्मेट ह्या ऑप्शनमधून फॉन्ट ह्या ऑप्शनला क्लिक करून तेथून फॉन्ट सिलेक्ट करावा. (customize.jpg / List Font Names.jpg)



टाईप करताना जोडाक्षरे कशी टाईप करायची ? (उदा. प्र, क्र, प्र, क्क, ल्ल, ट्ट, त्त.)

ही गोष्ट आपण वापरत असलेल्या कीबोर्डवर अवलंबून आहे. इंग्लिश फोनेटिक व्यतिरिक्त इतर कीबोर्ड वापरणाऱ्यांना तो की बोर्ड माहित असेलच असे आम्ही गृहित धरले आहे. इंग्लिश फोनेटिक हा कीबोर्ड सिलेक्ट करून जोडाक्षरे टाईप करण्यासाठी इंग्रजी (एफ) हे कॅरॅक्टर वापरण्यात येते. जेव्हा तुम्ही पी - एफ - आर ह्या की दाबाल तेव्हा प्र हा शब्द टाईप होईल. तसेच के - एफ - आर दाबल्यास क्र टाईप होतो. आणि जर ल्ल व क्क अशी जोडाक्षरे हवी असतील तर एल - एफ - एल आणि के - एफ - के दाबल्यास ही जोडाक्षरे येतील. या बाबत अधिक सविस्तर माहिती टायपिंग हेल्प या वेगळ्या मॅन्युअलमध्ये दिलेली आहे.

अवतरण चिन्ह टाईप करताना ते कसे टाईप करायचे ?

सुरुवातीचे अवतरण चिन्ह टाईप करण्यासाठी (२ अधिक नुक्ता) आणि बंद करण्याचे अवतरण चिन्ह टाईप करण्यासाठी (३ अधिक नुक्ता) हे वापरावे. याबाबतची अधिक सविस्तर माहिती टायपिंग हेल्प या वेगळ्या मॅन्युअलमध्ये दिलेली आहे.

वर्ड, पेजमेकर, ह्या सॉफ्टवेअरमध्ये टाईप करताना किबोर्ड समोर येऊ शकत नाही का ?

वर्ड, पेजमेकर ह्या सॉफ्टवेअरमध्ये टाईप करताना किबोर्ड समोर येऊ शकत नाही कारण तुम्ही जे टायपिंग करत आहात ते स्वतंत्र सॉफ्टवेअरमध्ये करत असल्यामुळे तुम्हाला किबोर्ड स्क्रीनवर दिसणार नाही. मात्र कीबोर्ड पहाण्यासाठी आपण व्ह्यू कीबोर्ड लेआऊट या ऑप्शनद्वारे एक फाईल उघडून कीबोर्डचा लेआऊट पाहू शकता.

मला मराठीतून टाईप करताना मध्येच इंग्रजीमध्ये टाईप करायचे असल्यास ते कसे करायचे ?

फॉन्टफ्रीडम इंजिन आयकॉनला डबलक्लिक करून जी विंडो उघडते त्यामध्ये फॉन्ट टाईप ह्या ऑप्शनला क्लिक करा आणि तेथे (लॅंग्स्केप / बायलिंग्वल) हा फॉन्ट सिलेक्ट करा. आता वर्डमध्ये किंवा इतर कुठल्याही सॉफ्टवेअरमध्ये फॉन्ट सिलेक्शनच्यावेळी लॅंग्स्केपचे कुठल्याही तीन फॉन्टपैकी एक सिलेक्ट करा. जर मराठीमध्ये टाईप करायचे असल्यास स्क्रोल लॉक की चालू करा आणि इंग्रजीमध्ये टाईप करायचे असल्यास फक्त स्क्रोल लॉक की बंद करा. म्हणजे तुम्ही जेव्हा स्क्रोल लॉक की चालू करता तेव्हा मराठीमध्ये टायपिंग होईल, आणि जेव्हा स्क्रोल लॉक की बंद करता तेव्हा इंग्रजी मध्ये टायपिंग करता येईल.

एम एस वर्डमध्ये मराठीतून मिलेनिअम फॉन्टमध्ये काम करताना मध्येच अचानकपणे फॉन्ट बदलून तो टाईम्स न्यू रोमन होतो. असे का ?

आपल्याकडील एम एस वर्डचा डिफॉल्ट फॉन्ट टाईम्स न्यू रोमन असल्यास असे होणे शक्य आहे. मराठीत काम करताना जर आपण एंटर की दाबलीत तर पुढील ओळीवरील फॉन्ट बदलून डिफॉल्ट फॉन्ट होतो. अशावेळी प्रथम Ctrl + A वापरून संपूर्ण डॉक्युमेंटचा फॉन्ट मिलेनिअम हा सेट केल्यास वरीलप्रमाणे अडचण येणार नाही.

माझ्याकडे आधीचे दोन्ही व्हर्जन चालू आहेत, मग हे इंजिन इन्स्टॉल केल्यावर ती दोन्ही सॉफ्टवेअर रिमुव्ह (अनइन्स्टॉल) करायची गरज आहे का ?

आधीचे फॉन्टफ्रीडमचे दोन्ही व्हर्जन असल्यास ते रिमुव्ह करण्याची गरज नाही. मात्र जेव्हा आपल्याला फॉन्टफ्रीडम इंजिन वापरायचे असेल तेव्हा आधीचे फॉन्टफ्रीडम बंद ठेवा. दोनही सॉफ्टवेअर एकाच वेळी चालू ठेवल्यास कोणतेही बरोबर चालणार नाही.

सॉफ्टवेअरमध्ये उपलब्ध असलेल्या किबोर्डची टायपिंग हेल्प (किबोर्ड डिसप्ले) मिळू शकेल का ?

कीबोर्ड पहाण्यासाठी आपण व्ह्यू कीबोर्ड लेआऊट या ऑप्शनद्वारे एक फाईल उघडून कीबोर्डचा लेआऊट पाहू शकता.

टायपिंग झाल्यावर फाईल सेव्ह करताना फाईल ला इंग्रजीमध्ये नाव देता येत नाही ?

टायपिंग झाल्यावर फाईल आपल्याला सेव्ह करताना आपण फाईल मधून सेव्ह ह्या ऑप्शनला क्लिक केल्यावर सर्वप्रथम किबोर्डवरील स्क्रोल लॉक ही कि बंद केली पाहिजे. व त्यानंतर आपल्याला त्या फाईल ला इंग्रजी मधून नाव देता येईल.

डिव्हानरी, सॉर्टिंग वगैरे बाकीचा डेटा कसा मिळेल ?

आपण विकत घेतलेल्या सीडीवर काय सुविधा दिलेल्या आहेत हे सीडीच्या व्हर्जनवरून कळेल. सीडी फक्त फॉन्टफ्रीडम इंजिनची असेल तर या सुविधा सीडीवर नसतील. मायबोली सीडीवर हे सर्व FontFreedom Utilities या ठिकाणी उपलब्ध आहे. या

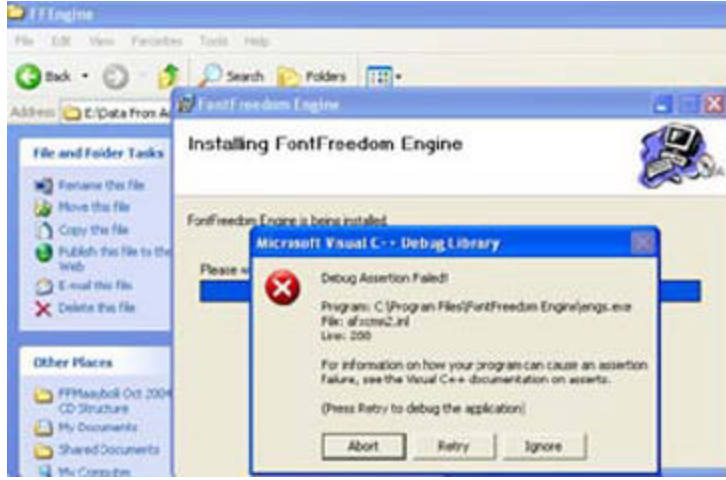
सेटअप रन केल्यावर (Flash Control OCX file is missing) हा मेसेज येतो ?

आपल्याकडे एम एस विंडोजमधील काही विशिष्ट फाईल्स नसल्यास असा मेसेज येऊ शकतो. असे झाल्यास सॉफ्टवेअर अनइन्स्टॉल करून पुन्हा इन्स्टॉल करा. पुन्हा हाच मेसेज आल्यास आमच्याशी संपर्क साधा.

विंडोज एक्सपी मध्ये फॉन्टफ्रीडम इंजिनच्या आयकॉनला डबल क्लिक केल्यावर (could not create key. Verify that you have sufficient access to that key) हा एरर मेसेज येतो ?

फॉन्टफ्रीडम इंजिनच्या आयकॉनला डबल क्लिक केल्यावर वरील मेसेज येत असल्यास तुम्ही संगणक चालू करण्याच्यावेळी (administrator) म्हणून लॉगिन केल्यास हा एरर मेसेज येणार नाही.

फॉन्टफ्रीडम इन्स्टॉलेशनच्यावेळेस (in O.S. --XP) मध्ये (Debug Assertion Failed!) हा एरर मेसेज येतो ?



हा एरर मेसेज आल्यास ignore ह्या बटनावर क्लिक केल्यास फॉन्टफ्रीडम हे सॉफ्टवेअर इन्स्टॉल होते.

फॉन्टफ्रीडम इंजिन रजिस्टर करून झाल्यावर काही दिवस चालू राहून नंतर काही दिवसांनी परत चालू केल्यानंतर (Authentication Failure) असा एरर मेसेज येतो. आणि रजिस्ट्रेशन बॉक्स सुद्धा येतो, पण त्या बॉक्समध्ये सिरियल नंबर आणि मशीन आय.डी. दिसत नाही ? (in O.S. XP, 98) ?

हा एरर मेसेज आल्यास सॉफ्टवेअर पूर्णपणे अनइन्स्टॉल करा. त्यानंतर संगणक बंद करून पुन्हा सुरु करा आणि सॉफ्टवेअर पुन्हा इन्स्टॉल करा. तरीही अडचण आल्यास आमच्याशी संपर्क साधा.

मायक्रोसॉफ्ट वर्ड चालू करून वर्डमधील फॉन्टफ्रीडम इंजिनच्या आयकॉनला क्लिक केल्यास पुढील एरर मेसेज येतो ?

(Macro can not find because your Macro security settings or has been disabled)

आपल्या मायक्रोसॉफ्ट वर्डचे सिक्युरिटी सेटिंग High असल्यास असा मेसेज येऊ शकतो. अशा वेळी मायक्रोसॉफ्ट वर्डमधून फॉन्टफ्रीडम इंजिन सुरु करण्या ऐवजी डेस्कटॉपवरील आयकॉनने सुरु करावे अथवा प्रोग्रॅम ग्रुपमधून सुरु करावे.

फॉन्टफ्रीडम इंजिनच्या आयकॉनला डबल क्लिक केल्यावर (SDK Engine 2 MFC-Application has encountered a problem & needs to close) हा एरर मेसेज येतो ?

हा एरर मेसेज आल्यास सॉफ्टवेअर पूर्णपणे अनइन्स्टॉल करा. त्यानंतर संगणक बंद करून पुन्हा सुरु करा आणि सॉफ्टवेअर पुन्हा इन्स्टॉल करा. तरीही अडचण आल्यास आमच्याशी संपर्क साधा.

फॉन्टफ्रीडम इंजिन रजिस्टर करून झाल्यावर काही दिवस चालू राहून नंतर काही दिवसांनी परत चालू केल्यानंतर

(TypeMismatch-Error No. 13) असा एरर मेसेज येतो ?

हा एरर मेसेज आल्यास सॉफ्टवेअर पूर्णपणे अनइन्स्टॉल करा. त्यानंतर संगणक बंद करून पुन्हा सुरु करा आणि सॉफ्टवेअर पुन्हा इन्स्टॉल करा. तरीही अडचण आल्यास आमच्याशी संपर्क साधा.

[TOP](#)

Frequently Asked Questions about FontFreedom Engine

(Updated as on 1st September 2005)

What is FontFreedom?

FontFreedom is unique software for typing text in Devnagari. This software allows you to type text in Devnagari (Hindi & Marathi) in any of your favorite Windows based application such as MS Word, Pagemaker etc.

Is this software downloadable from Internet?

We have a downloadable version of FontFreedom Engine. The download size is about 10 MB.

Can we use this software for Multiple computers or Users?

No. You can not use this software for multiple users or computers.

Is this software available on Floppy?

No. This software is available on CD only.

Is this Software available as upgrade version?

No. This is not an upgrade to the earlier software. This is a new software and you need to install it afresh.

Can this software be used for D.T.P.?

Yes. FontFreedom Engine can surely be used for DTP. In fact hundreds of DTP & Publishing Houses are using Fontfreedom Engine at this date.

How many fonts are available in this software?

In this software 25 fonts are available.

Can I use different Keyboards in this software? If so, how many and which?

You can make use of 7 Popular keyboards with FontFreedom Engine. These are English Phonetic, Typewriter - Remington, Typewriter - Godrej, DOE, Phonetic 86, Phonetic 88 & MTNK.

How many languages does this software support?

You can type in Marathi, Hindi and Sanskrit languages using FontFreedom Engine.

What is the difference between earlier version & this version of FontFreedom engine?

In earlier version typing was possible only in FontFreedom Editor. FontFreedom engine allows you to type in any windows based application software like MS Word, Excel, Powerpoint, Pagemaker etc.

What is Machine I.D. ?

This is an Unique Number that gets generated when you install FontFreedom Engine on your computer. After successful installation, when you start the FontFreedom engine or double click on FontFreedom engine icon, you can see a message box on your screen where this number is displayed.

What is Registration number?

This is a number which is given on your Registration Card. This is a 16 digit number, with each four digits separated by a Dash. This number either starts with 3100 or 3200.

What is Personal Key Number?

The Personal Key Number is a number that is provided by us after getting back your Registration Card. This is a 16 digit number and you have to use it to unlock the software. If you do not get the

Personal Key Number within a specified time from us, you may not be able to use the software..

Can I use Third party fonts in FontFreedom Engine?

No. You can not type the matter using any third party fonts. You can type only in Millennium series, ILDV, LscapeRegDev & LangscapeDev (Bilingual) series Fonts.

If I want to type in Marathi as well as in English at the same time what should I do?

This can only be done if the font choosen is LangScape (Bilingual). To toggle between the languages press the "Scroll lock" i.e. when scroll is on you can type in Marathi and vice versa. If you want to use other fonts, you may have to switch between fonts every time you wish to switch the language.

In how many days Registration card should be sent to you ?

You MUST send the Registration card to our office address within 15 days.

How to install this software from C.D.?

Put the C.D. into C.D. drive. Go to windows explorer. Right Click on the CD Drive icon and Explore the CD. Now, Double Click on the "FFEngine". Now double click on Setup.exe file and the installation procedure will start.

How to install the other fonts from this C.D. ?

Explore the C.D. and then double click on fonts folder. Here you can see the BharatBhasha, ILDV, and Other folders. Double click on respective folders. From here you can Copy-Paste the font File (.TTF) to your Windows\Fonts folder.

If I have written wrong Machine I.D. on Registration card and have got the Personal Key Number from you, will my software run?

When you start the FontFreedom Engine then you can see the Registration window. In this window you can see the Machine I.D. You must write this Machine ID and send the Card back to us. If you give us a wrong Machine ID, your Personal Key Number sent by us will not work. As a result the software will not work. In such cases, you will have to buy another Personal Key Number from us.

In how many days I will get personal key No. from you?

Within 4 to 5 days you will get the Personal key No. from us.

Can I register my copy by Email or by phone?

No. You have to send the Registration card (Register Now copy). And you must write your name, address and Machine I.D. also.

If I have changed the hard disk will my Machine I.D be changed ?

Yes. Machine I.D. will be changed if you change the Hard Disk.

If I have formatted the hard disk will my Machine I.D be changed ?

No. Machine I.D. will not change if you format the Hard Disk.

I am working with this software for first time and I have not received the Personal Key Number. What should I do to start typing.?

If you are running FontFreedom Engine for first time you have to click the Register later button so that you can continue using FontFreedom Engine. You can do this till you get the personal key Number. However you can use this feature for 30 days only.

How can I select the keyboard in FontFreedom Engine?

You can do this from the opening screen of FontFreedom Engine. Please refer the relevant section in the User Manual.

What is Application option ?

Various applications such as MS Word, Write, Wordpad, Pagemaker etc., need some specific settings while typing. While most of the applications support generic Type, some of them do not work with Generic setting. In such cases, you have to set the Application Type.

In Word 2000 & XP if I see garbage in place of Font List. What shall I do?

In word2000 or XP, the font names in the font list are shown in the respective fonts only. This is the reason why you see garbage. To avoid this, see the relevant section in the User Manual.

How can I uninstall FontFreedom Engine?

To uninstall FontFreedom Engine, go to Add /Remove Programs options in Windows Control Panel and select FontFreedom Engine. Now click OK. The program files will be removed.

How can I order Additional copies of FonFreedom?

- 1) You can contact our Thane Office Tel.: 25421185 / 25339003
- 2) You can contact us at - <http://www.cybershoppee.com>
- 3) You can send as e-mail at info@cybershoppee.com

Can FontFreedom be used on Linux or Apple Macintosh Computer?

FontFreedom works only on Windows based PC.

Can I use FontFreedom Engine on Network?

No. FontFreedom Engine can not be used on Network.

In case you need any help or more information, please do write back to us.

Contact: IL Infotech Pvt Ltd

Chanakya, 2nd Floor, Gokhale Road, Naupada,
Thane 400602 Maharashtra, India
Tel : (022) 25421185 / 25339003
E-mail : info@cybershoppee.com
Web : www.cybershoppee.com / www.fontfreedom.com

Version Release Date: 07 September 2005 (Ganesh Chaturthi)

This document contains proprietary information and is not intended for public distribution. All trademarks, logos and trade names used within this document are the property of IL Infotech Pvt Ltd, unless otherwise specified. No part of this document may be reproduced by any means, nor transmitted, nor translated into computer language, in whole or in part, without specific written permission of IL Infotech Pvt Ltd.

As the document is updated or modified, new release sections will be distributed. The date in the bottom corner of the cover page (DD-MON-YY) determines the most current version of the document. Sections with the latest date replace any and all previous versions of the same section. The most current is definitive in case of contradictions, errors, omissions or misstatements.

Information in this document may be made available to a client under a non-disclosure agreement or a similar working agreement.

While all reasonable care has been taken in the preparation of this document, no liability is accepted by the authors, IL Infotech Pvt Ltd., for any errors, omissions or misstatements it may contain, or for any loss or damage, howsoever occasioned, to any person relying on any statement or omission in this document. IL Infotech Pvt Ltd. reserves all rights to alter or change any part of this document.

Copyright © 2005 IL Infotech Pvt Ltd